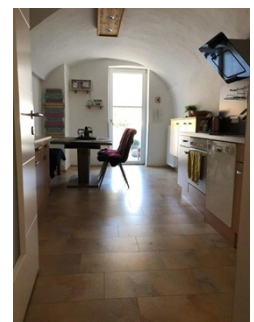
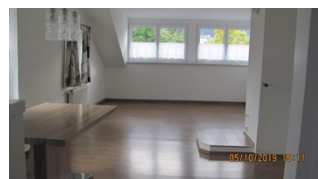


Stadthausälfte in Lienz zu verkaufen
- Geschäftslokal und zwei Wohnungen - gesamt oder einzeln



9900 Lienz, Objektnr.: 2020-12

Kaufpreis	670.000,00 €
Objektart	Haus
Wohnfläche	ca. 323,00 m ²
Zimmer	12
Maklercourtage	3% vom endgültigen Kaufpreis Umsatzsteuer



Energieausweis: Heizwärmebedarf (HWB) 69,1 kWh/(m²*a); HWB-Klasse C; Gesamtenergieeffizienz (fGEE) 1,35 kWh/(m²*a); fGEE-Klasse C

Für weitere Informationen, persönliche Gespräche und individuelle Besichtigungen stehen wir Ihnen jederzeit zur Verfügung.

Sir Immobilien
Beda-Weber-Gasse 6
9900 LIENZ

Waltraud Sir
office@sir-immobilien.at

+43 664 2867000